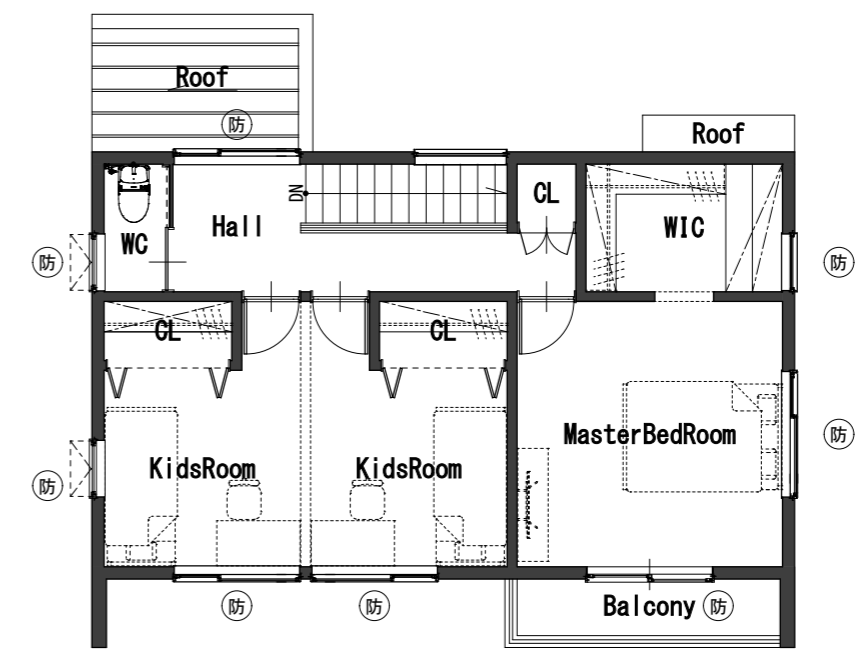
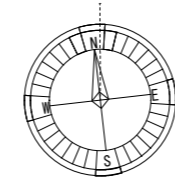


1F PLAN

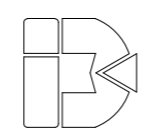


2F PLAN

*この図面の全てのデータ(間取・外観デザイン等)の意匠権は、idemonism Design Workに属します。無断転載及び複製を禁じます。

設計概要			
地名地番	福島県郡山市桜木二丁目370-2	敷地面積	171.83㎡ / 51.97坪
用途	一戸建ての住宅	建築面積	63.76 ㎡
都市計画	都市計画区域内市街化区域 第1種中高層住居専用地域	建ぺい率	37.10 % < 60 %
防火指定	準防火地域	延床面積	103.50 ㎡
工事種別	新築	容積率	60.24 % < 200 %

DATA		
1F床面積	53.82㎡	/ 16.28坪
2F床面積	49.68㎡	/ 15.02坪
延床面積	103.50㎡	/ 31.30坪



idemonism Design Work

イデモニズム デザイン ワーク
 福島県知事登録 第22 (407) 1631 号
 二級建築士 第11271 号 井出 博

〒963-8024
 郡山市朝日1-6-8 プリハ-ル1号館101
 Mail: info@idemonism.jp

桜木二丁目370-2 案

配置図及び平面図

S 1 : 100

2024.03
 .draw
 ide